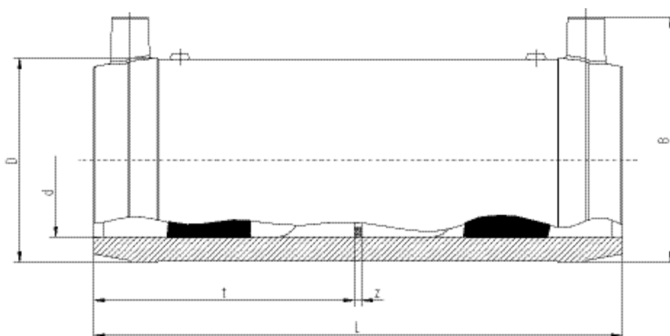


FRIALONG

Mufy wydłużone z usuwalnym ogranicznikiem

Mufa z dodatkowym współczynnikiem bezpieczeństwa. Niezatopiona w tworzywie spirala grzewcza, w celu optymalizacji przekazywania ciepła, ekstremalnie duże głębokości wsuwu, wyjątkowo szerokie strefy zgrzewu jak również bardzo długie strefy zimne. Do optymalnego prowadzenia rury i beznaprężeniowego zgrzewania bez stosowania uchwytów trzymających rury.



PE 100 SDR 11

Maksymalne ciśnienie robocze 16 bar (woda) / 10 bar (gaz)



Indeks	d	Opak.	Paleta	D	L	t	B	Z	Masa kg/szt.
615736	32	40	1280	45	136	67	62	2	0,110
615737	40	30	960	54	146	72	72	2	0,150
615608	50	16	512	68	175	86	86	2	0,250
615738	63	10	320	82	197	97	97	2	0,370

Złączki elektrooporowe FRIALEN mogą być zgrzewane z rurami o SDR 11 do 17.6. Minimalna grubość ścianki $s_{min} \geq 3$ mm. Inne SDR na zapytanie. Proszę obowiązkowo zwracać uwagę na oznakowanie bezpośrednio na produkcie. Rejestracja DVGW-nr: DV-8601AU2248

FRIALONG

Mufy wydłużone z usuwalnym ogranicznikiem

Zakres zastosowania

Mufy wydłużone FRIALONG systemu FRIALEN są doskonałym rozwiązaniem w przypadku łączenia rur w zwojach do przyłączy domowych dla średnic od d32 do d63. Przydatne zwłaszcza

wtedy, gdy łączy się rury ze zwojów z armaturą z końcówkami do zgrzewania lub przyłączami domowymi, a szczególnie w przypadku, gdy obydwie końcówki rurowe pochodzą ze zwoju.

Instrukcja montażu

Zgrzewanie końców rur przy użyciu muf wydłużonych FRIALONG systemu FRIALEN gwarantuje połączenie szczelne i wzdłużnie wytrzymałe.

Końce rur przeznaczone do zgrzewania powinny być odpowiednio przygotowane zgodnie z ogólnymi instrukcjami montażu (patrz „Instrukcje montażu” dla złączek elektrooporowych FRIALEN przeznaczonych do przyłączy domowych oraz rur przesyłowych). Przygotowanie do zgrzewania obejmuje usunięcie warstwy utlenionej i oczyszczenie końców rur. Należy zwrócić uwagę, aby końcówka rurowa miała długość, co najmniej równą połowie długości mufy.

Zalety stosowania muf wydłużonych FRIALONG:

Zwiększone bezpieczeństwo montażu przy zastosowaniu rur w zwojach do przyłączy domowych

Do 80% dłuższe od standardowych muf FRIALEN

Ekstremalnie długa strefa prowadzenia i podtrzymywania rur ze zwojów

Wyrównanie zakrzywionych końców rur uzyskuje się dzięki szczególnie dużej głębokości wsuwu oraz wydłużonym zimnym strefom

Niezatopiona w tworzywie spirala grzewcza oraz wyjątkowo szerokie strefy zgrzewu zapewniają optymalną transmisję ciepła

Montaż nie wymaga dodatkowych narzędzi (uchwytów podtrzymujących rury)

Wszystko to oznacza uproszczone procedury montażu przy zwiększonym bezpieczeństwie pracy

Ogranicznik w centralnej części mufy łatwy do usunięcia

Dodatkowy kod kreskowy umożliwiający dokładniejszą identyfikację produktu (kod Traceability)