

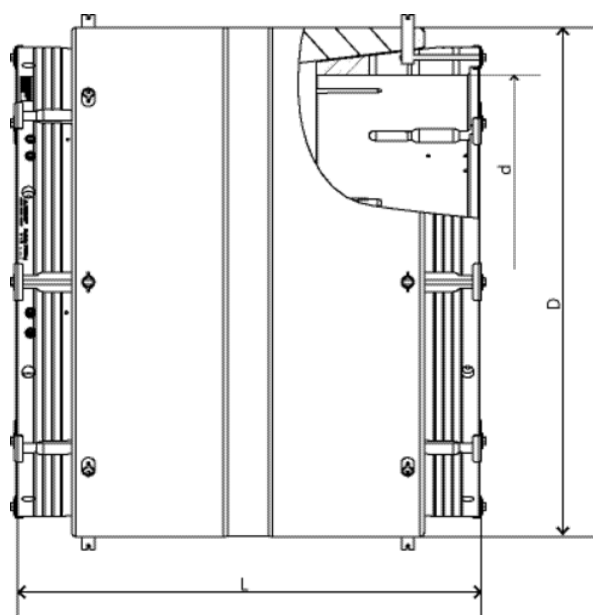
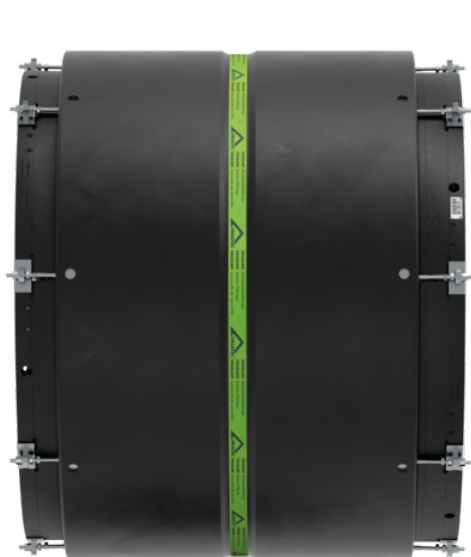
KM XL

Mufy klinowe

Szybki i łatwy montaż, może być stosowana jako mufa przesuwana lub montowana w miejscach gdzie jest ograniczony dostęp. Zmienny zakres średnic w celu zapewnienia zgrzewania rur o dużej tolerancji średnic zewnętrznych. Pomocne przy zowalizowanych rurach. Z elastycznym, zgrzewanym pierścieniem klinowym ułatwiającym montaż w przypadku dużej owalności rury. Możliwość zgrzewania bez stosowania uchwytów trzymających rury i obejm wyoblających. Mechaniczna redukcja szczeliny do minimum za pomocą elastycznego pierścienia klinowego. Mocno zakotwiczona, niezatopiona w tworzywie spirala grzewcza, w celu optymalizacji przekazywania ciepła, duże głębokości wsuwu, wyjątkowo szerokie strefy zgrzewu jak również zapobiegające wypływowi stopionego materiału zimne strefy na brzegach i w środku mufy.

Do zgrzewania wyłącznie przy użyciu zgrzewarki FRIAMAT XL.

Inne średnice, dopuszczalne ciśnienia i wymiary kształtek na zapytanie.



PE 100 SDR 17

Maksymalne ciśnienie robocze 10 bar (woda)/5 bar (gaz)



Indeks	d	Opak.	Paleta	D	L	Masa kg/szt.
616535	355	1	1	497	705	36,500
616536	400	1	1	550	730	46,000
616537	450	1	1	602	750	135,000
616539	560	1	1	730	850	88,100
616523	630	1	1	805	940	135,000
616541	800	1	1	1005	1065	207,000
616434	1000	1	1	1245	1145	435,000
616435	1200	1	1	1450	1290	435,000

Mufy klinowe FRIALEN mogą być zgrzewane z rurami o SDR 17 do 17.6. Inne SDR na zapytanie. Proszę obowiązkowo zwracać uwagę na oznakowanie bezpośrednio na produkcie

KM XL

Mufy klinowe

Zakres zastosowania

Mufy klinowe KM-XL ułatwiają zgrzewanie rur o dużej owalności, tolerancji średnic zewnętrznych i spłaszczeniu.

Instrukcja montażu

Mufa klinowa KM-XL wyposażona jest w unikalną technologię elastycznego pierścienia klinowego, który dopasowuje się do nierówności na powierzchni rury. Ten zmienny zakres średnic kompensuje również dużą tolerancję średnic zewnętrznych rur oraz ich dużą owalność. Montaż możliwy już po jednokrotnym zeszkobaniu rury, bez uchwytów oraz obejm wyoblających (dla rur o owalności do 6%).

Przygotowanie (usunięcie warstwy utlenionej/odtłuszczenie) i prace montażowe (aktywacja pierścienia klinowego / zgrzewanie) są opisane w instrukcji montażu (patrz „Instrukcje montażu kształtek FRIALEN Mufy KM XL”).

Zgrzewanie końców rur przy użyciu muf klinowych KM XL systemu FRIALEN gwarantuje połączenie szczelne i wzdłużnie wytrzymałe.

Mufy klinowe KM XL muszą być zgrzewane wydajną zgrzewarką FRIAMAT XL wyposażoną w kontakt Y. FRIAMAT XL to uniwersalne rozwiązanie pracujące z napięciem wejściowym 400 V i wyjściowym maksymalnie 80 V.

Mufa klinowa KM XL d 1200 musi być zgrzewana dwukrotnie na każdą ze stron (oddzielne strefy zgrzewania na wewnętrznej stronie i zewnętrznej stronie pierścienia klinowego).

Zalety stosowania muf klinowych KM-XL:

Zwarta konstrukcja

Maksymalna stabilność dzięki dużej grubości ścianek

Niezatopiona w tworzywie spirala grzewcza zapewnia bezpośrednie doprowadzenie ciepła do powierzchni rury

Mechaniczna redukcja szczeliny do minimum za pomocą elastycznego pierścienia klinowego

Łatwy i niezawodny montaż, również w przypadku dużej owalności i miejscowych spłaszczeń rury

Wystarczy jednokrotne zeszkobanie warstwy utlenionej

Nie są wymagane żadne dodatkowe narzędzia typu uchwytu czy obejm wyoblające

Bezpiecznie osadzone kontakty sztyftowe

Trwałe oznaczenie partii

Pakowane oddzielnie dla ochrony przed zanieczyszczeniami

Dodatkowy kod kreskowy umożliwiający dokładniejszą identyfikację produktu (kod Traceability).