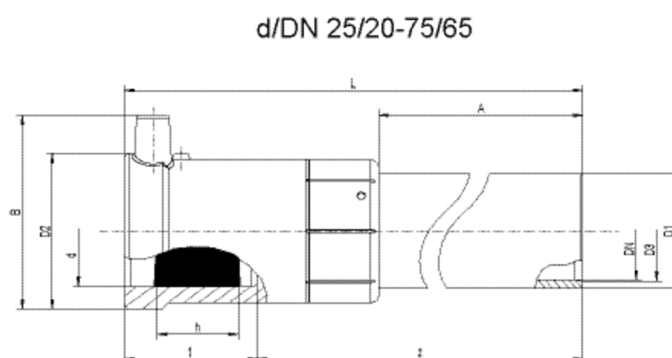


# USTR

## Przejścia PE-HD/stal z mufą elektrooporową

Zwarta konstrukcja. Część z PE-HD z niezatopioną w tworzywie spiralą grzewczą, w celu optymalizacji przekazywania ciepła, duża głębokość wsuwu, szeroka strefa zgrzewu jak również zapobiegająca wypływowi stopionego materiału zimna strefa na brzegu i w obszarze przejścia. Możliwość zgrzewania bez stosowania uchwytów trzymających rury. Część stalowa trwale osadzona w PE-HD i zabezpieczona przed przekręcaniem. Samouszczelniająca, opatentowana geometria uszczelnienia bez uszczelkielastomerowej. Do stosowania w gazownictwie.



PE 100 SDR 11

Maksymalne ciśnienie robocze 10 bar (gaz)



	Indeks	d	Opak.	Paleta	L	t	z	h	B	A	product.detail.attribute.d2	product.detail.attribute.d3	Masa kg/szt.
1	612780	32	15	360	387	44	343	24	63	300	49	28	0,810
1	612781	40	10	240	393	49	344	31	72	300	58	37	1,610
1	612782	50	8	192	409	54	355	31	83	300	70	42	2,100
1	612783	63	6	144	410	55	355	33	96	300	83	54	2,020
1	612784	90	1	77	405	79	326	42	130	255	130	83	5,320
1	612785	110	1	54	420	82	338	35	153	255	153	107	8,390
1	612786	125	1	45	425	87	338	42	168	255	168	107	8,710
	612787	160	1	24	484	98	386	54	210	250	199	161	16,830
	615030	180	1	18	500	105	395	50	-	250	227	161	21,250
	612795	200	1	12	480	112	368	53	-	225	264	211	27,020
	612370	225	1	11	505	120	385	76	-	225	285	211	27,350

<sup>1</sup> Stalowy koniec do spawania zgodnie z DIN 2559-3, EN 10217-1; ASTM A106/A106M-14

Złączki elektrooporowe FRIALEN mogą być zgrzewane z rurami o SDR 11 do 17.6. Minimalna grubość ścianki  $s_{min} \geq 3$  mm. Inne SDR na zapytanie. Proszę obowiązkowo zwracać uwagę na oznakowanie bezpośrednio na produkcie. Rejestracja DVGW nr DV-7501AU2256, DV-7501AU2257 oraz DV-7501AU2258.

## USTR

### Przejścia PE-HD/stal z mufą elektrooporową

#### Zakres zastosowania

Złączki USTR FRIALEN służą do łączenia sieci gazowej z PE-HD ze stalową rurą do instalacji wejściowej przyłącza domowego. Większe średnice umożliwiają łączenie rurociągu z PE-HD z kształtką lub rurą ze stali.

#### Instrukcja montażu

Ze względu na rozpraszanie ciepła dopuszczalne jest tylko spawanie łukowe. Zgrzewanie przy użyciu przejść FRIALEN gwarantuje połączenie szczelne i wzdłużnie wytrzymałe.

Spawanie końca stalowego z końcówką z PE-HD powinno być przeprowadzone zgodnie z ogólnymi instrukcjami montażu (patrz „Złączki przejściowe” w „Instrukcje montażu kształtek FRIALEN przeznaczonych do przyłączy domowych oraz rur przesyłowych o średnicy do d 225”) (Usunięcie warstwy utlenionej i oczyszczenie końców rur).

#### Zalety stosowania przejść USTR:

Zwarta konstrukcja

Część z PE-HD z niezatopioną w tworzywie spiralą grzewczą, w celu optymalizacji przekazywania ciepła

Zimne strefy na brzegu, aby zapobiec wypływowi stopionego materiału

Niewymagane uchwyty trzymające rury

Duża głębokość wsuwu, wyjątkowo szerokie strefy zgrzewu

Część stalowa trwale i nieruchomo osadzona w PE-HD

Samouszczelniająca, opatentowana geometria uszczelnienia bez uszczelki elastomerowej

Dodatkowy kod kreskowy umożliwiający dokładniejszą identyfikację produktu (kod Traceability)