

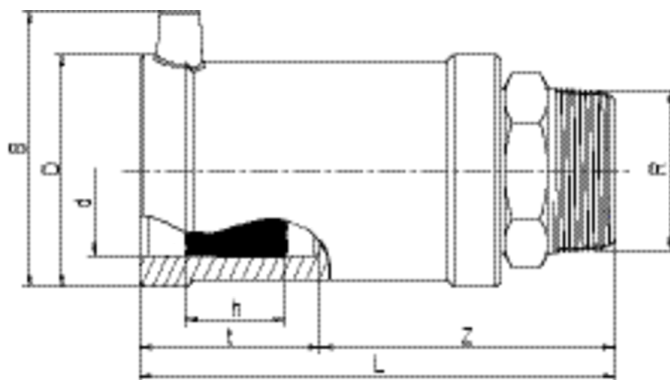
MUN

Przejścia PE-HD/mosiądz z gwintem zewnętrznym

Zwarta konstrukcja. Strona z PE-HD z niezatopioną w tworzywie spiralą grzewczą, w celu optymalizacji przekazywania ciepła, duża głębokość wsuwu, szeroka strefa zgrzewu jak również zapobiegająca wypływowi stopionego materiału zimna strefa na brzegu i w obszarze przejścia. Możliwość zgrzewania bez stosowania uchwytów trzymających rury. Część mosiężna trwale osadzona w PE-HD. Samouszczelniająca, opatentowana geometria uszczelnienia bez uszczelki elastomerowej. Do stosowania w sieciach wodociągowych.

Standardowo mosiądz. Brąz na zapytanie.

Inne wymiary gwintów na zapytanie



PE 100 SDR 11

Maksymalne ciśnienie robocze 16 bar (woda)



Indeks	d	Opak.	Paleta	D	R	L	t	z	h	B	Masa kg/szt.
612712	32	20	1440	47	1"	112	42	70	24	61	0,320
612709	32	20	1080	47	1 1/4"	120	42	70	24	61	0,400
612698	32	15	810	47	1 1/2"	121	42	70	24	61	0,450
612721	40	20	800	58	1"	123	46	75	30	70	0,460
612713	40	20	800	58	1 1/4"	126	46	77	30	70	0,490
612718	40	20	800	58	1 1/2"	127	46	78	30	70	0,520
612725	40	20	600	58	2"	132	46	86	30	70	0,680
612719	50	15	600	70	1"	134	53	81	30	80	0,620
612716	50	15	600	70	1 1/4"	136	53	83	30	80	0,620
612714	50	15	600	70	1 1/2"	137	53	84	30	80	0,620
612706	50	15	600	70	2"	147	53	94	30	80	0,760
612722	63	10	400	84	1 1/4"	138	53	84	35	94	0,920
612717	63	10	400	84	1 1/2"	137	53	84	35	94	0,910
612715	63	10	400	84	2"	142	53	89	35	94	0,920

Inne wymiary gwintów na zapytanie

Złączki elektrooporowe FRIALEN mogą być zgrzewane z rurami o SDR 11 do 17.6. Minimalna grubość ścianki $s_{min} \geq 3$ mm. Inne SDR na zapytanie. Proszę obowiązkowo zwracać uwagę na oznakowanie bezpośrednio na produkcie. Rejestracja DVGW-nr DV-7501AU2256 i DV-7501AU2257.

Wszystkie informacje mogą ulec zmianie. Więcej informacji można znaleźć pod adresem:
+48 693 354 302 | infrastruktura.pl@alixaxis.com | alixaxis.pl

MUN

Przejścia PE-HD/mosiądz z gwintem zewnętrznym

Zakres zastosowania

Przejścia MUN systemu FRIALEN umożliwiają przejście z rury stalowej z gwintem zewnętrznym na rurę PE-HD. Mufa FRIALEN stanowi integralną część przejścia.P>

Instrukcja montażu

Zalety stosowania przejść MUN:

Zwarta konstrukcja

Część z PE-HD z niezatopioną w tworzywie spiralą grzewczą, w celu optymalizacji przekazywania ciepła

Zimne strefy na brzegu, aby zapobiec wypływowi stopionego materiału

Niewymagane uchwyty trzymające rury

Duża głębokość wsuwu, wyjątkowo szerokie strefy zgrzewu

Część stalowa trwale i nieruchomo osadzona w PE-HD

Samouszczelniająca, opatentowana geometria uszczelnienia bez uszczelki elastomerowej

Dodatkowy kod kreskowy umożliwiający dokładniejszą identyfikację produktu (kod Traceability)