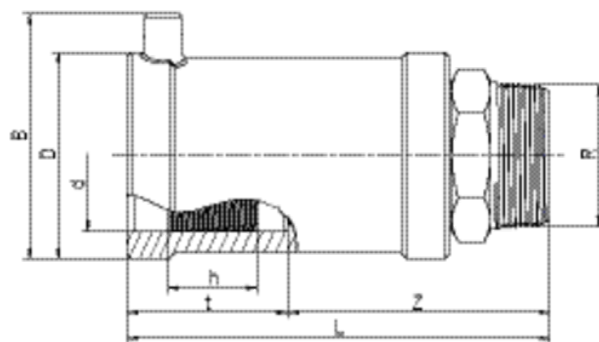


MUN V2A

Przejścia PE-HD/stal nierdzewna z gwintem zewnętrznym

Zwarta konstrukcja. Strona z PE-HD z niezatopioną w tworzywie spiralą grzewczą, w celu optymalizacji przekazywania ciepła, duża głębokość wsuwu, szeroka strefa zgrzewu jak również zapobiegająca wypływowi stopionego materiału zimna strefa na brzegu i w obszarze przejścia. Możliwość zgrzewania bez stosowania uchwytów trzymających rury. Część ze stali nierdzewnej trwale osadzona w PE-HD. Samouszczelniająca, opatentowana geometria uszczelnienia bez uszczelki elastomerowej. Do stosowania w sieciach wodociągowych.

Inne wymiary gwintów na zapytanie



PE 100 SDR 11

Maksymalne ciśnienie robocze 16 bar (woda)



Indeks	d	Opak.	Paleta	D	R	L	t	z	h	B	Masa kg/szt.
616516	40	20	800	58	1"	123	46	75	30	70	0,470
612727	40	20	800	58	1 1/2"	127	46	78	30	70	0,500
612726	50	15	600	70	1 1/2"	137	53	84	30	80	0,600
612705	63	10	400	84	1 1/2"	137	53	84	35	94	0,870
612899	63	10	400	84	2"	142	53	89	35	94	0,910

Inne wymiary gwintów na zapytanie

Złączki elektrooporowe FRIALEN mogą być zgrzewane z rurami o SDR 11 do 17,6. Minimalna grubość ścianki $s_{min} \geq 3$ mm. Inne SDR na zapytanie. Proszę obowiązkowo zwracać uwagę na oznakowanie bezpośrednio na produkcie. Rejestracja DVGW-nr DV-7501AU2256 i DV-7501AU2257.

MUN V2A

Przejścia PE-HD/stal nierdzewna z gwintem zewnętrznym

Zakres zastosowania

Złączki przejściowe gwintowane MUN-V2A FRIALEN umożliwiają przejście z metalowego gwintu zewnętrznego na rurę PE-HD. Mufa FRIALEN stanowi integralną część przejścia. Gwintowany koniec przejścia wykonany jest ze stali nierdzewnej (Materiał St. 1.4305 / X8CrNiS18-9).

Instrukcja montażu

Podczas montażu, należy używać wyłącznie sześciokątnego klucza, aby dokręcić metalowe części. Zgrzewanie części przejścia FRIALEN wykonanej z PE-HD gwarantuje połączenie szczelne i wzdłużnie wytrzymałe.

Montaż zarówno części stalowej jak i wykonanej z PE-HD powinien przebiegać zgodnie z ogólnymi instrukcjami montażu (patrz „Złączki przejściowe” w „Instrukcje montażu kształtek FRIALEN przeznaczonych do przyłączy domowych oraz rur przesyłowych o średnicy do d 225”) To przygotowanie obejmuje usunięcie warstwy utlenionej i oczyszczenie końców rur.

Zalety stosowania przejść MUN-V2A:

Zwarta konstrukcja

Część z PE-HD z niezatopioną w tworzywie spiralą grzewczą, w celu optymalizacji przekazywania ciepła

Zimne strefy na brzegu, aby zapobiec wypływowi stopionego materiału

Niewymagane uchwyty trzymające rury

Duża głębokość wsuwu, wyjątkowo szerokie strefy zgrzewu

Część ze stali nierdzewnej trwale osadzona w HD-PE i nie ulega odkształceniu

Samouszczelniająca, opatentowana geometria uszczelnienia bez uszczelki elastomerowej

Dodatkowy kod kreskowy umożliwiający dokładniejszą identyfikację produktu (kodowanie Traceability)

Gwint wykonany ze stali nierdzewnej (St. 1.4305) = odporny na korozję

Nadają się do stosowania w środowisku o wysokiej wilgotności lub w otoczeniu przemysłowym