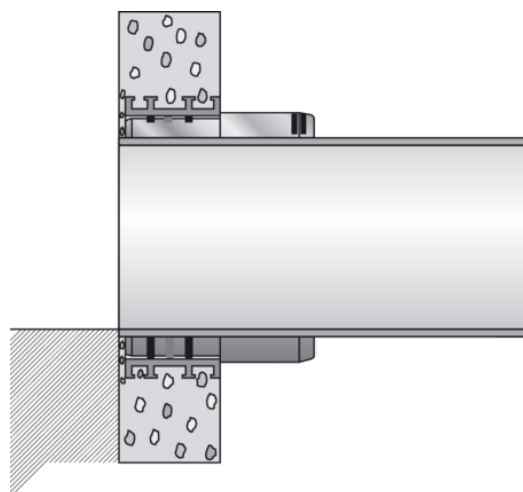


ASF

Adaptory studni betonowej

jako element łączącym pomiędzy betonową studnią rewizyjną a mufą wsuwaną FRIAFIT (AEM)

Element łączący prefabrykowany otwór studni betonowej z mufą wsuwaną AEM. Wytłoczone żebra kotwiące (o profilu T) wokół całej szerokości dla bezpiecznego usadowienia w betonie. Przygotowana wewnętrzna powierzchnia zapewnia szczelność systemu z mufą wsuwaną AEM. Stabilna średnica wewnętrzna, ze względu na dużą grubość ścianki. Połączenie w jednej płaszczyźnie (wewnątrz i na zewnątrz) przy dnie betonowego otworu (DIN V4034).



PE 100

Maksymalne ciśnienie próby szczelności wg PN EN 1610 - 0,5 bar

Indeks	d ₁	Średnica rury	Opak.	Paleta	D	L	Masa kg/szt.
680401	134	110	12	96	200	135	1,690
680402	190	160	8	64	250	135	1,930
680403	218	180	6	48	280	135	2,250
680404	250	200	4	32	315	135	2,720
680405	280	225 250	4	32	355	135	3,690
680407	316	280	4	32	400	135	4,810
680408	357	315	1	18	450	135	6,160
680409	402	355	1	18	500	135	7,350
680410	452	400	1	12	560	135	9,280
680411	502	450	3	6	630	135	12,660
680414	562	500	3	6	670	135	11,300
680412	628	560	3	6	710	135	8,760
680413	713	630	3	6	800	135	10,700

Uwaga: Przy montażu rur ≥ d 710 prosimy o kontakt z naszym działem technicznym

ASF

Adaptory studni betonowej

Systemy rur kanalizacyjnych są dobrami o wysokiej wartości, które muszą być utrzymywane przez długi czas. Rosnące wymagania stawiane publicznym sieciom kanalizacyjnym wymagają zastosowania materiałów, które spełniają te kryteria. Rury kanalizacyjne HDPE są od wielu lat szczelnie łączone za pomocą systemu kanalizacyjnego FRIAFIT HDPE, zabezpieczone przed tarciem i na wrastające korzenie.

Zakres zastosowania

Adaptor do studzienek kanalizacyjnych ASF jest elementem łączącym pomiędzy betonową studnią rewizyjną wg DIN 4034 a mufą wsuwaną FRIAFIT AEM.

Instrukcja montażu

ASF jest z reguły instalowany w zakładach betoniarskich podczas produkcji studni rewizyjnych. Zastosowanie

ASF jest możliwe również na lokalnych betonowych studniach rewizyjnych.

Adaptor studni betonowej ASF jest montowany zgodnie z ogólnymi wymaganiami montażowymi (patrz „Instrukcje montażu FRIAFIT- system kanalizacyjny”).

Zalety stosowania adaptora studni betonowej ASF

ASF jest odporną na korozję częścią konstrukcyjną z HDPE

Doskonała stabilność dzięki dużej grubości ścianek

Żebra kotwiące na całej szerokości zapewniają prawidłowe i szczelne zakotwienie w betonie

Szerokość elementu i połączenie HDPE/beton odpowiadają normie DIN 4034

Zdefiniowany obszar wewnętrzny dla niezawodnego uszczelnienia systemu (AEM)

Do późniejszego montażu w komorach z cegieł opracowano dłuższą wersję **ASFL** (L = 250 mm)