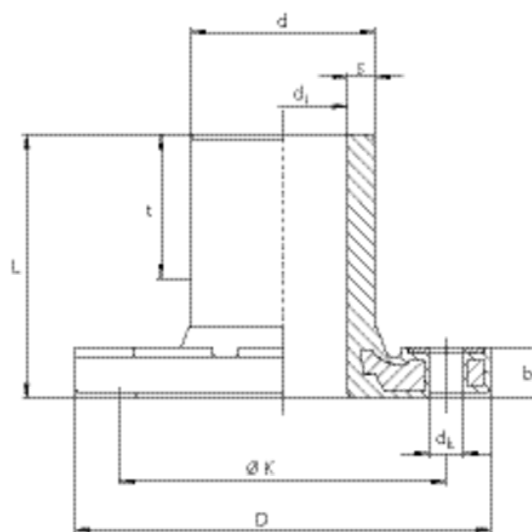


EFL

## Połączenia stałokołnierzowe (kształtki bosc)

Króciec i kołnierzowy zmontowany fabrycznie w jeden element. Metalowy rdzeń w kołnierzu zapobiega zjawisku pływnięcia polietylenu. Możliwość montażu przy zastosowaniu muf FRIALEN® - MB/UB. Zaleca się stosowanie uszczelki GS. Należy przestrzegać momentów dokręcania podanych przez producenta uszczelki.

Konieczne jest zastosowanie dodatkowych podkładek.



PE 100 SDR 11

Maksymalne ciśnienie robocze 16 bar (woda)/10 bar (gaz)



|   | Indeks | d   | Opak. | Paleta | D   | L   | t   | dk | product.detail.attribute.diSmall | s    | b  | Masa kg/szt. |
|---|--------|-----|-------|--------|-----|-----|-----|----|----------------------------------|------|----|--------------|
|   | 615417 | 63  | 5     | 250    | 169 | 105 | 53  | 17 | 51                               | 5,8  | 23 | 1,510        |
|   | 615418 | 90  | 5     | 160    | 204 | 130 | 71  | 17 | 72                               | 8,2  | 25 | 2,550        |
|   | 615419 | 110 | 3     | 96     | 224 | 150 | 83  | 17 | 87                               | 10   | 27 | 3,310        |
|   | 615605 | 125 | 2     | 64     | 224 | 160 | 85  | 17 | 101                              | 11,4 | 30 | 3,280        |
|   | 615421 | 160 | 2     | 36     | 288 | 190 | 120 | 21 | 127                              | 14,6 | 29 | 5,950        |
|   | 615927 | 180 | 2     | 36     | 288 | 200 | 120 | 21 | 123                              | 16,4 | 31 | 6,660        |
| 1 | 615607 | 225 | 1     | 27     | 343 | 225 | 120 | 21 | 180                              | 20,4 | 31 | 9,150        |

<sup>1</sup> Owiercenie kołnierza PN 10

**EFL**

## Połączenia stalokołnierzowe (kształtki bosc)

### Zakres zastosowania

Połączenie stalokołnierzowe EFL systemu Frialen umożliwia połączenie PE-HD z innymi materiałami lub armaturą do PN16. Połączenie stalokołnierzowe EFL dla średnic d 63-180 owiercenie kołnierza dla PN 10 i PN 16. W przypadku EFL d 225/DN 200 owiercenie kołnierza tylko PN10.

### Instrukcja montażu

Montaż połączenia stalokołnierzowego możliwy wyłącznie w stanie bezcisnieniowym. Należy przestrzegać instrukcji montażu dla połączeń kołnierzowych systemu FRIALEN (zaznaczenie głębokości wsuwu, usunięcie warstwy utlenionej, oczyszczenie etc.).

Średnica otworów owiercenia kołnierza, wymiary oraz ilość śrub zgodna z wymogami PN EN 1092-1.

Dopuszczalne jest zastosowanie standardowych profili uszczelnień. Należy przestrzegać momentów obrotowych zalecanych przez producenta uszczelnień. Zalecamy uszczelnienia typu G-S.

### Zalety stosowania połączenia stalokołnierzowego EFL:

Króciec i kołnierz zmontowane fabrycznie tworzą jednorodną całość

Konstrukcja kołnierza zapobiega dobrze znanemu zjawisku „zimnego płynięcia” PE-HD

Zwarta konstrukcja. Trwałe połączenie kołnierza zapobiega rozerwaniu