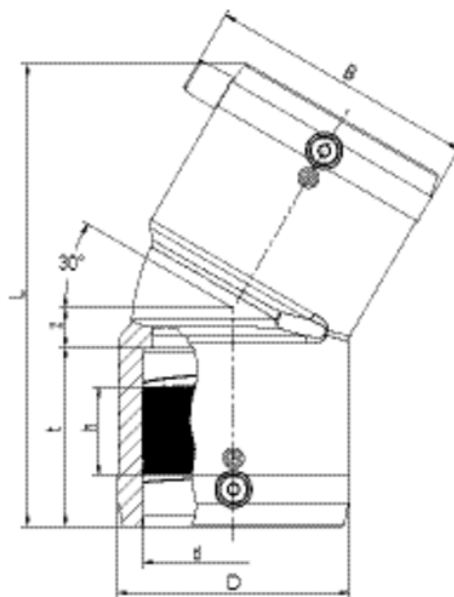


W30 SDR 11

Kolana 30°

Niezatopiona w tworzywie spirala grzewcza, w celu optymalizacji przekazywania ciepła, duże głębokości wsuwu, wyjątkowo szerokie strefy zgrzewu jak również zapobiegające wypływowi stopionego materiału zimne strefy na brzegach i w środku kolana. Możliwość zgrzewania bez stosowania uchwytów trzymających rury.



W30 SDR 11

Kolana 30°

Zakres zastosowania

Kolano 30° FRIALEN ma zastosowanie wszędzie tam gdzie konieczne jest zmiana kierunku położenia rurociągu PE-HD.

Instrukcja montażu

Zgrzewanie końców rur przy użyciu kolan W30° systemu FRIALEN gwarantuje połączenie szczelne i wzdłużnie wytrzymałe.

Końce rur przeznaczone do zgrzewania powinny być odpowiednio przygotowane zgodnie z ogólnymi instrukcjami montażu (patrz „Instrukcje montażu kształtek FRIALEN przeznaczonych do przyłączy domowych oraz rur przesyłowych o średnicy do d 225”). Przygotowanie do zgrzewania obejmuje usunięcie warstwy utlenionej i oczyszczenie końców rur.

Zalety stosowania kolan W30°:

Duże głębokości wsuwu dla dobrego podtrzymania rury (przeznaczone do montażu bez uchwytów)

Wyjątkowo szerokie strefy zgrzewu

Doskonała stabilność dzięki dużej grubości ścianek

Stefy zimne na brzegach i w środkowej części złączki

Niezatopiona w tworzywie spirala grzewcza zapewnia bezpośrednie doprowadzenie ciepła do powierzchni rury

Wąskie szczeliny poobwodowe dla uzyskania optymalnego docisku w strefie zgrzewania

Bezpiecznie osadzone kontakty sztyftowe

Wpływkki kontrolne dla wizualnej kontroli zgrzewu

Trwałe oznaczenie partii

Pakowane oddzielnie dla ochrony przed zanieczyszczeniami

Dodatkowy kod kreskowy umożliwiający dokładniejszą identyfikację produktu (kod Traceability)