

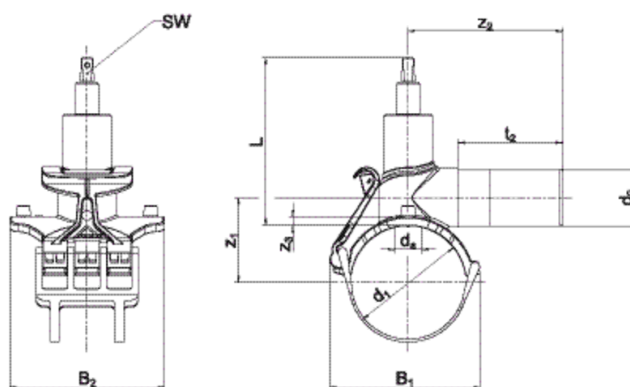
# DAV

## Zawory do nawierania pod ciśnieniem z wydłużonym przyłączem RED SNAP

Zwarta konstrukcja z PE-HD bez połączeń gwintowych. Trzpień ze stali nierdzewnej 1.4305. Nie jest konieczna dodatkowa izolacja. Szczelne i bezwiotrowe nawieranie rurociągów pod ciśnieniem do 10 bar (gaz) lub do 16 bar (woda). Zintegrowany frez z górnym oraz dolnym metalowym ogranicznikiem, prowadzony w metalowej tulejce. Max. 9 obrotów do otwarcia/zamknięcia.

Montaż siódła nie wymaga żadnych narzędzi, ze względu na nowy i innowacyjny system szybkiego montażu (czerwony zatrask). Poprzez nową konstrukcję, można zaoszczędzić 50 % całkowitego czasu montażu

Niezatopiony w tworzywie element grzewczy w celu optymalizacji przekazywania ciepła. Niewymagający konserwacji, uruchamiany za pomocą przedłużki (np. FRIALEN-EBS)zawór odcinający. Długość odejścia umożliwi wykonanie dwóch procesów zgrzewania. Trzpień SW 14.



PE 100 SDR 11

Maksymalne ciśnienie robocze 16 bar (woda)/10 bar (gaz)



	Indeks	d <sub>1</sub>	d <sub>2</sub>	Opak.	Paleta	L	t <sub>2</sub>	z <sub>1</sub>	z <sub>2</sub>	z <sub>3</sub>	B <sub>1</sub>	SW	Nawierc. Ø d <sub>a</sub>	Ilość obr. otwarty/zamknięty	Masa kg/szt.
1	617024	50	32	24	192	177	86	56	125	8	95	14	30	7	1,220
1	617025	63	32	24	192	177	86	63	125	10	108	14	30	7	1,220
1	617026	63	40	20	160	177	115	63	155	10	108	14	30	7	1,220
1	616952	63	63	20	160	177	115	63	155	10	108	14	30	7	1,210
1	617027	75	32	20	160	177	86	69	125	10	120	14	30	7	1,040
	616960	90	32	12	96	183	86	76	125	10	137	14	30	8	1,220
	616961	90	40	12	96	183	92	76	130	10	137	14	30	8	1,230
	616962	90	50	12	96	183	104	76	145	10	137	14	30	8	1,260
	616963	90	63	12	96	183	115	76	165	10	137	14	30	8	1,340
	616964	110	32	12	96	183	86	86	125	10	152	14	30	8	1,230
	616965	110	40	12	96	183	92	86	130	10	152	14	30	8	1,240



## Zawory do nawiercania pod ciśnieniem z wydłużonym przyłączem RED SNAP

Indeks	d <sub>1</sub>	d <sub>2</sub>	Opak.	Paleta	L	t <sub>2</sub>	z <sub>1</sub>	z <sub>2</sub>	z <sub>3</sub>	B <sub>1</sub>	SW	Nawierc. Ø d <sub>a</sub>	Ilość obr. otwarty/zamknięty	Masa kg/szt.
616966	110	50	12	96	183	104	86	150	10	152	14	30	8	1,290
616967	110	63	12	96	183	115	86	170	10	152	14	30	8	1,360
616968	125	32	12	96	183	86	94	125	10	167	14	30	8	1,260
616969	125	40	12	96	183	92	94	135	10	167	14	30	8	1,240
616970	125	50	12	96	183	104	94	155	10	167	14	30	8	1,280
616971	125	63	12	96	183	115	94	170	10	167	14	30	8	1,380
616972	140	32	12	96	183	86	101	125	10	170	14	30	8	1,230
616973	140	63	12	96	183	115	101	175	10	170	14	30	8	1,360
616974	160	32	10	80	208	86	111	130	10	195	14	30	9	1,420
616975	160	40	10	80	208	92	111	140	10	195	14	30	9	1,430
616976	160	50	10	80	208	104	111	160	10	195	14	30	9	1,490
616977	160	63	10	80	208	115	111	180	10	195	14	30	9	1,560
616978	180	32	10	80	208	86	121	130	10	203	14	30	9	1,440
616979	180	40	10	80	208	92	121	145	10	203	14	30	9	1,460
616980	180	50	10	80	208	104	121	165	10	203	14	30	9	1,510
616981	180	63	10	80	208	115	121	180	10	203	14	30	9	1,580
616982	200	32	8	64	208	86	131	130	10	205	14	30	9	1,450
616984	200	63	8	64	208	115	131	185	10	205	14	30	9	1,590
616985	225	32	8	64	208	86	144	135	10	214	14	30	9	1,480
616986	225	40	8	64	208	92	144	150	10	214	14	30	9	1,490
616987	225	50	8	64	208	104	144	170	10	214	14	30	9	1,540
616988	225	63	8	64	208	115	144	190	10	214	14	30	9	1,620

<sup>1</sup> z redukcją elektrooporowa MR d 63/40.

Zawory FRIALEN do nawiercania pod ciśnieniem DAV ≤ d 63 mogą być zgrzewane z rurami o SDR 11, a o średnicy > d 63 z SDR 11 do 17.6. Minimalna grubość ścianki s min ≥ 3 mm. Inne SDR na zapytanie. Proszę obowiązkowo zwracać uwagę na oznakowanie bezpośrednio na produkcie. Rejestracja DVGW-nr: DV-6611AU2255

**DAV**

## Zawory do nawiercania pod ciśnieniem z wydłużonym przyłączem RED SNAP

### Zakres zastosowania

Zawory do nawiercania pod ciśnieniem DAV systemu FRIALEN mogą być stosowane w gazociągach i wodociągach, w stanie bezciśnieniowym jak i pod ciśnieniem. Odejscie zaworu jest przystosowane do montażu czujnika przepływu gazu.

### Instrukcja montażu

Zgrzewanie rur przesyłowych oraz przyłączy domowych z PE-HD z zastosowaniem zaworów do nawiercania pod ciśnieniem DAV systemu FRIALEN, gwarantuje połączenie szczelne i wzdłużnie wytrzymałe.

Siodło i odejscie należy wcześniej przygotować zgodnie z ogólnymi instrukcjami montażu (Zobacz "Instrukcje montażu" dla "Kształtek systemu FRIALEN przeznaczonych do przyłączy domowych oraz rur przesyłowych o średnicy do d 225"). Należy usunąć ze stref zgrzewu warstwę utlenioną, oczyścić część stykową rury.

Montaż zaworu do nawiercania DAV z mechanizmem szybkiego zacisku odbywa się w kilka sekund za pomocą klamry RED SNAP bez użycia jakichkolwiek narzędzi.

Do "otwarcia/zamknięcia" zaworu do nawiercania potrzeba 8 to 9 obrotów, w zależności od wymiaru i konstrukcji, przy użyciu klucza typu E zgodnie z: DIN 3223.

(Proces nawiercania wymaga mniejszej liczby obrotów, ze względu na pośrednią pozycję nawiertaka w dostawie).

### Zalety stosowania zaworów DAV RED SNAP:

Zwarta konstrukcja, masywny korpus wykonany metodą wtryskową z HD-PE

Łatwy i niezawodny montaż bez użycia narzędzi, dzięki opatentowanej klamrze szybkiego zacisku RED SNAP

Elastyczna dolna obejma kompensuje tolerancję rur i zawsze zapewnia optymalne, jednolite ciśnienie docisku powstającego w wyniku zgrzewania

Zgrzewanie i nawiercanie sieci pod maksymalnym ciśnieniem roboczym gazu/wody

Łatwy rozruch dzięki mniejszym siłom przewiercania

Nie jest wymagana ochrona przed korozją

Trzpień uruchamiający ze stali nierdzewnej

Bezwiórowe nawiercanie dzięki nawiertakowi ze stali nierdzewnej

Bezpieczne dopasowanie rury w obszarze nawiercania

Nawiertak z górnym i dolnym ogranicznikiem

Długość odejscia umożliwia wykonanie dwóch procesów zgrzewania

Kody kreskowe umieszczone w widocznym miejscu na klamrze RED SNAP, ułatwiają odczytanie niezbędnych danych przy użyciu czytnika lub skanera kodu

Przedłużki DBS (EBS) są bezstopniowo teleskopowe i samonośne w każdej wysuniętej pozycji

Przedłużki teleskopowe z tuleją ochronną i ze zintegrowaną funkcją blokady: silne połączenie przedłużki z zaworem DAV, zapobiega zamierzonemu rozłączeniu

**DAV**

## Zawory do nawiercania pod ciśnieniem z wydłużonym przyłączem RED SNAP

Uszczelnienie w tulei ochronnej zapobiega wnikaniu zanieczyszczeń do przedłużki

Możliwe późniejsze nawiercanie za pomocą przedłużki DBS (EBS) ze skrzynki ulicznej zaworu

Możliwość przenoszenia wysokich momentów obrotowych dzięki solidnej konstrukcji