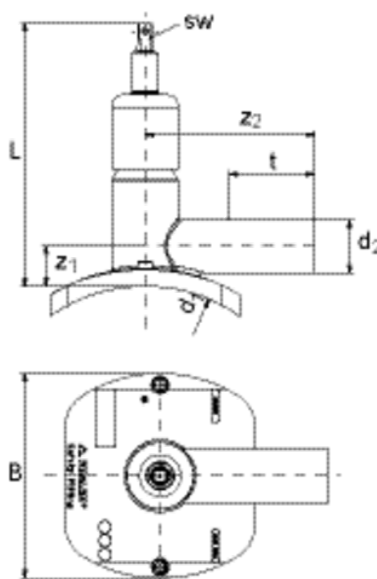


DAV TL

Zawory do nawiercania pod ciśnieniem Top – Loading z wydłużonym przyłączem

Dopasowane do wszystkich średnic rur w podanym zakresie. Mocowane przy użyciu urządzenia dociskowego FRIATOP® (patrz zakładka FRIATOOLS). Trzpień ze stali nierdzewnej 1.4305. Nie jest konieczna dodatkowa izolacja. Szczelne i bezwiotrowe nawiercanie rurociągów pod ciśnieniem do 10 bar (gaz) lub do 16 bar (woda). Zintegrowany nawiertak z górnym oraz dolnym metalowym ogranicznikiem, prowadzony w metalowej tulejce. Niezatopiony w tworzywie element grzewczy w celu optymalizacji przekazywania ciepła. Niewymagający konserwacji, uruchamiany za pomocą przedłużki (np. FRIALEN® VAS) zawór odcinający. Długość odejścia umożliwia wykonanie dwóch procesów zgrzewania. Trzpień SW 14.



PE 100 SDR 11

Maksymalne ciśnienie robocze 16 bar (woda)/10 bar (gaz)



Indeks	d ₁	d ₂	Opak.	Paleta	L	t	z ₁	z ₂	B	Nawierc. Ø d _a	Ilość obr. otwarty/zamknięty	Masa kg/szt.
616464	250-315	63	7	56	251	117	42	176	220	30	10	2,970
616465	355-400	63	7	56	251	117	42	176	220	30	10	2,470

Złączki elektrooporowe FRIALEN mogą być zgrzewane z rurami o SDR 11 do 17.6. Inne SDR na zapytanie. Proszę obowiązkowo zwracać uwagę na oznakowanie bezpośrednio na produkcie.

Inne średnice odejść można uzyskać poprzez zastosowanie mufy redukcyjnej MR.

DAV TL

Zawory do nawiercania pod ciśnieniem Top – Loading z wydłużonym przyłączem

Zakres zastosowania

Zawory do nawiercania pod ciśnieniem mogą być stosowane zarówno na rurociągach pozbawionych ciśnienia jak i pod ciśnieniem w zmiennych zastosowaniach do wszystkich średnic w podanym zakresie.

Instrukcja montażu

TZgrzewanie rur przesyłowych oraz przyłączy domowych z PE-HD z zastosowaniem zaworów do nawiercania pod ciśnieniem DAV systemu FRIALEN, gwarantuje połączenie szczelne i wzdłużnie wytrzymałe.

Siodło i odejście należy wcześniej przygotować zgodnie z ogólnymi instrukcjami montażu (Zobacz "Instrukcje montażu" dla "FRIALEN XL-Technika dla rur dużych średnic i łączenia rur metodą reliningu"). Należy usunąć ze stref zgrzewu warstwę utlenioną, oczyścić i docisnąć część stykową złączki do rury przy użyciu urządzenia dociskowego FRIATOP.

Zalety stosowania zaworów DAV-TL:

Tylko 10 obrotów do ustawienia pozycji "OTWARTE/ZAMKNIĘTE"

Łatwy rozruch dzięki mniejszym siłom przewiercania

Zgrzewanie i nawiercanie sieci pod maksymalnym ciśnieniem roboczym gazu/wody

Zwarta konstrukcja z PE-HD

Wstępnie zmontowana armatura bez luźnych części

Nie jest wymagana ochrona przed korozją

Trzpień uruchamiający ze stali nierdzewnej

Bezwiórowe nawiercanie dzięki obracającemu się nawiertakowi ze stali nierdzewnej

Bezpieczne dopasowanie rury w obszarze nawiercania

Nawiertak z górnym i dolnym ogranicznikiem

Długość odejścia umożliwia wykonanie dwóch procesów zgrzewania

Niewymagający konserwacji, uruchamiany za pomocą przedłużki (np. FRIALEN-EBS)

Dodatkowy kod kreskowy umożliwiający dokładniejszą identyfikację produktu (kod Traceability)