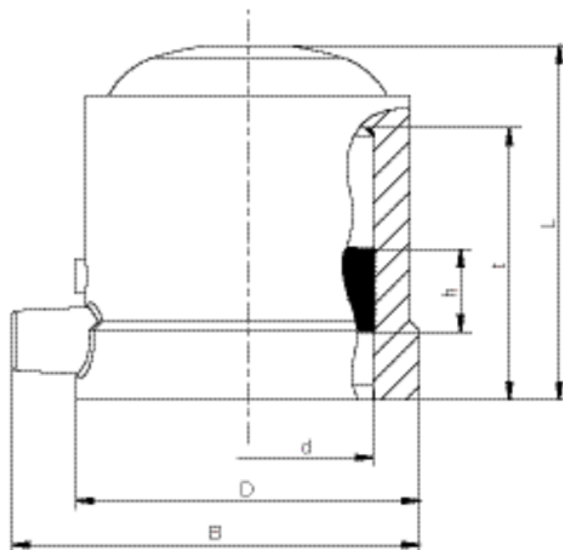


DK

Zaślepka do obejm do nawiercania pod ciśnieniem

Niezatopiona w tworzywie spirala grzewcza w celu optymalizacji przekazywania ciepła, duża głębokość wsuwu, wyjątkowo szeroka strefa zgrzewu jak również zapobiegająca wypływowi stopionego materiału zimna strefa na brzegu zaślepki.

W zastosowaniu wodorowym, nawiertka DAA powinna być używana w połączeniu z zaślepką uszczelniającą K.



PE 100 SDR 11

Maksymalne ciśnienie robocze 16 bar (woda)/10 bar (gaz)



Indeks	d	Opak.	Paleta	D	L	t	h	B	Masa kg/szt.
612310	50	30	960	69	72	55	28	82	0,120

Złączki elektrooporowe FRIALEN mogą być zgrzewane z rurami o SDR 11 do 17,6. Minimalna grubość ścianki $s_{min} \geq 3$ mm. Inne SDR na zapytanie. Proszę obowiązkowo zwracać uwagę na oznakowanie bezpośrednio na produkcie. Rejestracja DVGW- nr: DV-8601AU2248

DK

Zaślepka do obejm do nawiercania pod ciśnieniem

Zakres zastosowania

Zaślepka K systemu FRIALEN służy zabezpieczenia obudowy nawiertaka obejm do nawiercania pod ciśnieniem $DAA \geq d 90/xx$ oraz do obejm SPA d 63. Może być również używana, jako zaślepka dla rury o średnicy d 50.

Instrukcja montażu

Zgrzewanie kominka obejm do nawiercania z zaślepką K systemu FRIALEN, gwarantuje połączenie szczelne i wzdłużnie wytrzymałe.

Kominek obejm do nawiercania jest przygotowany zgodnie z ogólnymi instrukcjami montażu (patrz „Instrukcje montażu kształtek FRIALEN przeznaczonych do przyłączy domowych oraz rur przesyłowych o średnicy do d 225”).

Zalety stosowania zaślepki K:

Duże głębokości wsuwu dla dobrego podtrzymania rury

Doskonała stabilność dzięki dużej grubości ścianek

Strefy zimne na końcu złączki zapobiegają wypływowi stopionego materiału

Niezatopiona w tworzywie spirala grzewcza zapewnia bezpośrednie doprowadzenie ciepła do powierzchni rury

Wąska szczelina poobwodowa dla uzyskania optymalnego docisku w strefie zgrzewania

Bezpiecznie osadzone kontakty sztyftowe

Trwałe oznaczenie partii

Pakowane oddzielnie dla ochrony przed zanieczyszczeniami

Dodatkowy kod kreskowy umożliwiający dokładniejszą identyfikację produktu (kod Traceability)