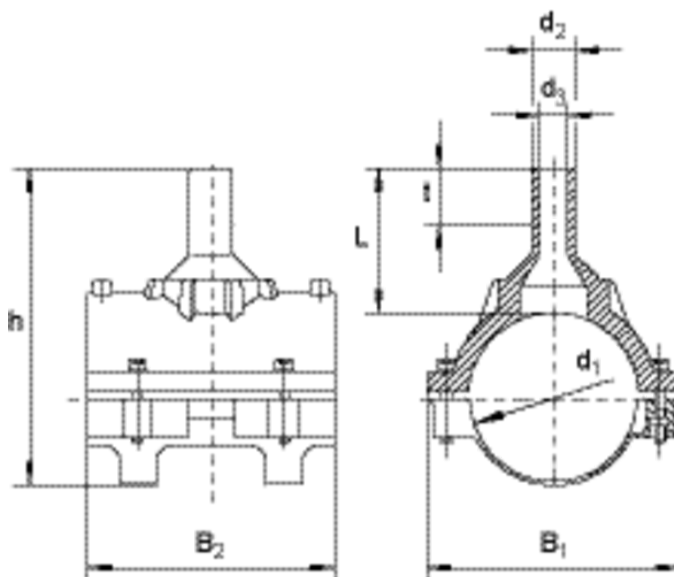


# SA

## Obejmy siodłowe

Zwarta konstrukcja składająca się z siodelka z PE-HD z niezatopionym w tworzywie elementem grzewczym w celu optymalnego przekazywania ciepła, dolnej obejmy montażowej oraz króćca przyłączeniowego do montażu przy użyciu muf FRIALEN-MB/UB. Nawiercanie w stanie bezcisnieniowym przy użyciu dostępnych na rynku urządzeń (zalecamy urządzenia firmy Hütz& Baumgarten).

W przypadku przewiercania pod ciśnieniem roboczym prosimy o kontakt.



PE 100 SDR 11

Maksymalne ciśnienie robocze 16 bar (woda)/10 bar (gaz)



Indeks	d <sub>1</sub>	d <sub>2</sub>	Opak.	Paleta	d <sub>3</sub>	L	t	h	B <sub>1</sub>	Nawierc. Ø d <sub>a</sub>	Masa kg/szt.
612757	63	32	20	360	22	100	44	171	108	20	0,340
612759	63	50	20	360	37	113	55	184	108	36	0,370
615020	75	50	15	270	38	82	55	167	110	36	0,430
615285	90	32	20	160	21	103	44	207	155	20	0,710
612819	90	63	20	160	50	103	63	207	155	46	0,740
615334	110	32	12	96	24	125	51	238	178	20	0,820
615031	110	50	12	96	39	132	60	245	178	36	0,810
612760	110	63	12	96	49	150	81	263	178	46	0,860
615411	110	90	12	96	70	115	79	228	165	65	0,970
615087	125	32	12	96	21	109	44	248	190	20	0,950
612761	125	63	12	96	47	109	63	248	190	46	0,990
615412	125	90	12	96	70	116	79	243	185	65	1,080
615584	125	110	10	80	86	116	82	243	185	84	1,150
612886	160	32	8	64	21	126	44	289	223	20	1,440

# SA

## Obejmy siodłowe

Indeks	d <sub>1</sub>	d <sub>2</sub>	Opak.	Paleta	d <sub>3</sub>	L	t	h	B <sub>1</sub>	Nawierc. Ø d <sub>a</sub>	Masa kg/szt.
612762	160	63	6	48	47	140	63	303	223	46	1,520
615413	160	90	2	36	70	140	79	303	223	65	1,640
615739	160	110	2	36	86	140	82	303	223	84	1,770
615585	160	125	2	36	98	140	87	303	223	95	1,890
612763	180	63	6	48	47	109	63	291	240	46	1,190
615414	180	90	2	36	70	116	79	312	241	65	1,820
615948	180	110	2	36	86	136	82	319	241	84	1,960
615740	180	125	2	36	98	141	87	324	241	95	2,110
612764	200	63	5	40	47	109	63	311	250	46	1,180
612765	225	63	5	40	47	109	63	336	255	46	1,210
615415	225	90	5	40	70	130	79	358	284	65	1,960
616044	225	110	5	40	86	140	82	368	284	84	2,080
616045	225	125	4	32	97	146	87	374	284	95	2,240
616046	225	160	4	32	125	157	98	385	284	123	2,580

Złączki elektrooporowe FRIALEN mogą być zgrzewane z rurami o SDR 11 do 17.6. Obejmy siodłowe d63 mogą być zgrzewane tylko z rurami SDR 11. Minimalna grubość ścianki s<sub>min</sub> ≥ 3 mm. Inne SDR na zapytanie. Proszę obowiązkowo zwracać uwagę na oznakowanie bezpośrednio na produkcie. Rejestracja DVGW-nr: DV-8601AU2248 and DV-8606AU2249

# SA

## Obejmy siodłowe

### Zakres zastosowania

Obejmy siodłowe SA system FRIALEN służą do nawiercania gazociągów lub wodociągów w stanie bezciśnieniowym, jak również do odwadniania podciśnieniowego. Przyłączenie odejścia siodła do sieci przy użyciu muf FRIALEN-UB.

### Instrukcja montażu

Zgrzewanie rur przesyłowych oraz przyłączy domowych z PE-HD z zastosowaniem obejm siodłowych SA systemu FRIALEN gwarantuje połączenie szczelne i wzdłużnie wytrzymałe

Siodło i odejście należy wcześniej przygotować zgodnie z ogólnymi instrukcjami montażu (patrz „Instrukcje montażu dla złączek elektrooporowych FRIALEN przeznaczonych do przyłączy domowych oraz rur przesyłowych o średnicach do d 225”). Należy usunąć ze stref zgrzewu warstwę utlenioną i oczyścić część stykową rury.

Bezwiórowe nawiercanie średnic do  $\varnothing$  46 mm, od  $\varnothing$  65 do  $\varnothing$  123 mm zredukowanie wiórów do minimum przy użyciu urządzeń Hütz + Baumgarten.

Przypadku rur bezciśnieniowych można używać obejm siodłowych SA zamiast trójników redukcyjnych.

W przypadku nawiercania sieci pod ciśnieniem roboczym, proszę o kontakt z naszym działem technicznym.

### Zalety stosowania obejm siodłowych SA:

Zwarta konstrukcja

Niezatopiona w tworzywie spirala grzewcza, w celu optymalnego przekazywania ciepła

Wstępnie zmontowany produkt bez luźnych części

Prawie bezwiórowe nawiercanie przy użyciu urządzeń Hütz + Baumgarten

Minimalna siła potrzebna do nawiercania

Równomierne bezwiórowe nawiercanie, aż do uzyskania maksymalnego przepływu.

Bezwyścikowe nawiercanie możliwe dzięki elementowi odcinającemu

Wyjątkowo szerokie strefy zgrzewu

Dodatkowy kod kreskowy umożliwiający dokładniejszą identyfikację produktu (kod Traceability)